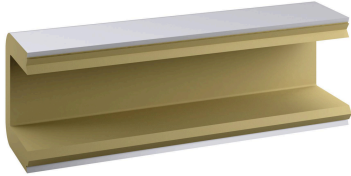


Dämmung für SINUS HydroFixx 180/180, 60 mm PUR-Schaum, verzinkter Stahlblechmantel

Artikelnummer: 4203372



Thinking solutions.



Merkmale

Typ	180/180
Dämmstärke	60 mm
Dämmmaterial	PUR-Schaum
Brandklasse Dämmmaterial nach DIN 4102	B1
Aussenmaterial	verzinkter Stahlblechmantel
Brandklasse Außenmantel nach DIN 4102	A1
Wärmeleitfähigkeit	0,026 W/m*K
Max. Umgebungstemperatur	120 °C
Stützenabstand	variabel

Beschreibung

Wärmedämmung bestehend aus ineinander fassenden Halbschalen mit Endstücken. Individuelle und passgenaue Ausschnitte für alle Anschlussstutzen sind werksseitig vorgesehen. Die Halbschalen werden mittels nicht rostender Spannbänder und Schnellschraubverschlüsse montiert. Dieses ermöglicht eine einfache Montage und auch Demontage für Revisionszwecke.

Die Dämmschichtstärke entspricht dem aktuellen GEG (Gebäudeenergiegesetz). Die Dämmung ist nicht diffusionsdicht.