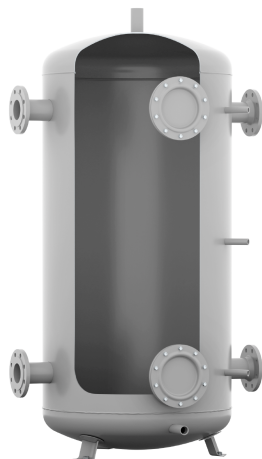


Reflex Storatherm Heat H 1000/R2, Pufferspeicher für Heiz- und Kühlsysteme, grau, 10 bar

reflex

Thinking solutions.



Merkmale

Typ	H 1000/R2
Farbe	grau
Isolierung	X
Nenninhalt	921 l
Betriebstemperatur	95 °C
Betriebsüberdruck	10 bar
Anschluss	DN125/PN16
Max. Höhe	2117 mm
Kippmaß ca.	2153 mm
Gewicht	201,90 kg

Beschreibung

Reflex Storatherm Heat

Pufferspeicher zur Speicherung von Heizungs- und Kühlwasser. Wahlweise in den stehenden Ausführungen mit/ohne Flansch oder mit einem/zwei innenliegenden Wärmetauschern zur Einbindung externer Energiequellen.

Die Anschlussstutzenreihen für Wärmeerzeuger und -verbraucher sind vertikal, um 100° versetzt, als Lade- bzw. Entladestutzen angeordnet. Zwischen diesen Anschlussstutzenreihen sind ebenso vertikal angeordnete Einschraubmöglichkeiten für Fühlerhülsen, Thermometer o.ä. vorhanden (3 x Rp 3/4, 1 x Rp 1/2). Speicher mit Glattrohrwärmeübertrager verfügen zusätzlich über Vor- und Rücklaufstutzen der Rohrbundleheizfläche.

Speicherbehälter aus Stahl S235JR+AR, innen roh und aussen korrosionsschutz.

Die Warmhalteverluste sind auf extern zertifizierten Prüfständen ermittelt.

