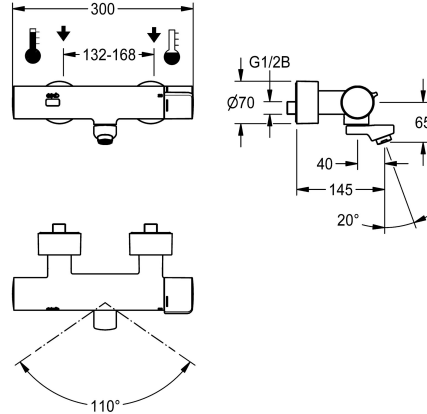


## KWC F5E-Therm Elektronik-Thermostat-Wandbatterie mit Batteriebetrieb

**Modell-Linie: F5E | F5ET1101**  
Wascharmaturen | Elektronische Armaturen



### Artikel-Nummer

**3600004010**  
Ausladung 200 mm

**3600004009**  
Ausladung 145 mm

**3600004011**  
Ausladung 260 mm

NEW

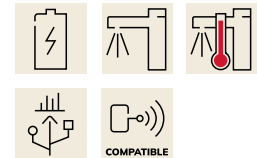
F5E-Therm Thermostat-Wandbatterie DN 15 zur Aufputzmontage mit arretierbarem Schwenkauslauf, für Waschanlagen. Optoelektronisch gesteuert, Auslösung über Handreflexion. Thermostat mit Metallgriff mit einstellbarem und verdrehsicherem Temperaturanschlag. Mit Möglichkeit der manuellen thermischen Desinfektion. Zum Anschluss an Warm- und Kaltwasser. Steuerelektronik, Magnetventilkartusche, 6 V Lithium Batterie (CR-P2) und Sensor im Ganzmetallgehäuse, Messing poliert verchromt. Laminarstrahlregler mit integriertem Durchflussmengenregler 6,0

l/min. Mit verstellbaren und absperzbaren Anschlüssen mit Rückflussverhinderern und Sieben, vollständig abgedeckt durch tiefenverstellbare Schraubrossetten. Ausladung 145 mm. Aktivierte Hygienespülung 24 Stunden nach letzter Betätigung, Sicherheitsabschaltung bei Dauerreflexion und Speicherung von Statistikdaten. Mit Möglichkeit der Parametrierung und Kommunikation über optionale bidirektionale Fernbedienung oder optionale C-Moduleinheit mit notwendiger App.

### Technische Daten

C-Modul
mit Rückflussverhinderer
A3000 open-kompatibel
Voreinstellung Hygienespülung
Voreinstellung Fließzeit
drucklos
mit Filter
einstellbare Fließzeit
Funktionsprinzip
Hygienespülung
Nennweite
Anschlussgröße
Schließmechanismus
Material Armatur
maximale Fließzeit
Mindestfließdruck
minimale Fließzeit
Art der Mischung
Anzahl Batterien

optional
ja
nein
24 Stunden nach der letzten Betätigung
10 Sekunden
nein
ja
ja
elektronisch selbstschließend
ja
DN 15
G 1/2 B
Oberteil nicht keramisch
Messing
255 Sekunden
1 bar
1 Sekunden
mit Thermostat
1



## KWC F5E-Therm Elektronik-Thermostat-Wandbatterie mit Batteriebetrieb

**Modell-Linie: F5E | F5ET1101**  
Wascharmaturen | Elektronische Armaturen

Parametrierung	Fernbedienung
Zugstangen-Ablaufgarnitur	nein
Anschlussspannung	Batterie 6 V
Stromverbrauch	1.5 Voltampere
Art der Spannungsversorgung	Batterie
Schutzart IP	IP59K
mit Rosetten/Abdeckplatte	ja
Sicherheitsabschaltung	ja
Schallschutz	nein
Auslauf	schwenkbar, unten
Ausladung des Auslaufs	145 mm
Oberflächenbehandlung Armatur	verchromt
Oberflächenveredelung Armatur	poliert
Temperaturanschlag	ja
Thermische Desinfektion	manuelle thermische Desinfektion
mit Trafo/Netzteil	nein
Batterietyp	CR-P2 Lithium Batterie 6 V
Art der Montage	Wandmontage
Art der Bedienung	Sensorbetätigung
Typ des Sensors	opto-elektronischer Sensor
Art der Wascharmatur	Wandarmatur
Volumenstrom bei 3 bar	0.1 l/s
Wasseranschluss	S-Anschlüsse
Akzentfarbe	ohne
Grundfarbe	Chromoptik (glänzend)

### Optionales Zubehör



**Bidirektionale Fernbedienung für F3 und F5 Armaturen**

**2030036654**  
ACEX9005



**2-Tasten-Fernbedienung für F3 und F5 Armaturen**

**2030036849**  
ACEX9004



**Diebstahlhemmendes Perlatorgehäuse**

**2000104778**  
ZTAPS0005

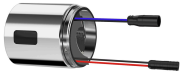


**Filteradapter für F5 Wandbatterien**

**3600005556**  
ACXX1015

## KWC F5E-Therm Elektronik-Thermostat-Wandbatterie mit Batteriebetrieb

Modell-Linie: F5E | F5ET1101  
Wascharmaturen | Elektronische Armaturen



### C-Moduleinheit für kompatible KWC Elektronik-Wandbatterien

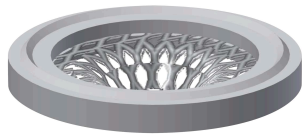
**3600008377**  
ACET9003

### Ersatzteile



#### Batteriefach

**3600002063**  
ACEX9023



#### Siebdichtung 24 x 17 x 2,5 mm

**2000104706**  
ASXX9011



#### Folie

**2030053034**  
ASET2010



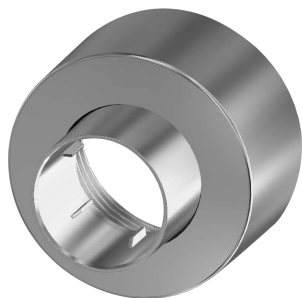
#### Lithium-Batterie 6V

**2000104846**  
EPRTR0008



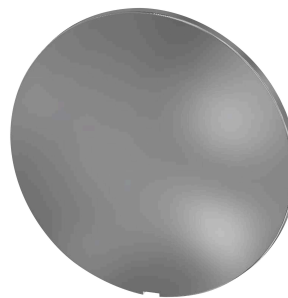
#### Sechskant-Steckschlüssel

**2030047722**  
ACEX9011



#### Schraubrosette

**2030046777**  
ASXX9003



#### Abdeckplättchen

**2030003258**  
EAQLT0002



#### Magnetventilkartusche

**2030045522**  
ACXX9002

## KWC F5E-Therm Elektronik-Thermostat-Wandbatterie mit Batteriebetrieb

Modell-Linie: F5E | F5ET1101  
Wascharmaturen | Elektronische Armaturen



Thermoelement

2030003300  
EAQLT0004



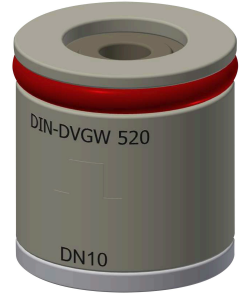
Laminarstrahlregler

2030012352  
ETAPS0037



Sensor mit Steuerelektronik

3600009931  
ASET1015



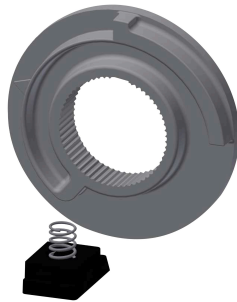
Rückflussverhinderer DN 10

2000104687  
ASXX9010



Schwenkauslauf, 40 mm

2030035159  
ASXX1003



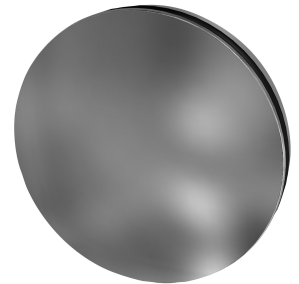
Temperaturanschlag

2030003296  
EAQLT0003



Adapterkabel für F5-Armaturen

2030055550  
ACEX9012



Abdeckplättchen

3600000208  
ASET1013