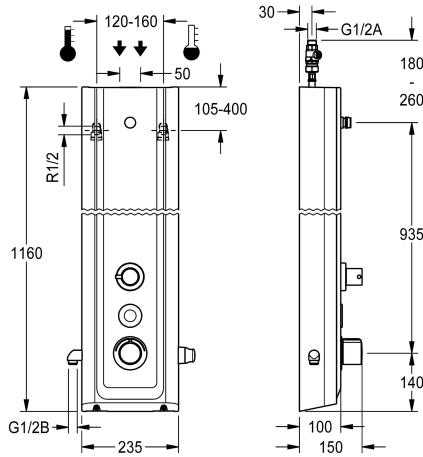


KWC F5E-Therm Duschpaneel aus MIRANIT mit Umsteller zwischen Kopf- und Handbrause

Modell-Linie: F5E | F5ET2050
Duscharmaturen | Elektronisch gesteuerte Duschen



Artikel-Nummer

2030062975

F5E-Therm Duschpaneel aus Mineralwerkstoff für Aufputzmontage mit Thermostatbatterie und Umsteller zwischen Kopf- und Handbrause. Elektronisch gesteuert, zum Anschluss an Warm- und Kaltwasser. Funktionsblock mit integrierter Magnetventilkartusche, Thermostat und Vorrichtung für optionale Bypass-Magnetventilkartusche zur Durchführung einer programmgesteuerten thermischen Desinfektion. Thermostat mit Metallgriff mit einstellbarem und verdrehsicherem Temperaturanschlag und Möglichkeit zur Durchführung einer manuellen thermischen Desinfektion. Ganzmetallausführung, sichtbare Teile poliert verchromt. Anschlussstutzen für separat notwendigen KWC-Duschkopf DN 15 mit vormontiertem Durchflussmengenregler 9,0 l/min. Gehäuse mit erhabener Funktionsfläche, aus kunstharzgebundenem Mineralwerkstoff MIRANIT, mit porenfreier, glatter Oberfläche (temperaturbeständig bis 80 °C), Farbton Alpinweiß. Handbrauseanschluss links sowie Handbrausehalter aus Kunststoff verchromt rechts, jeweils seitlich

vormontiert. Tast-Sensor inklusive Steuerelektronik mit Start/Stopp-Funktion und Reinigungsabschaltung. Anschlussschläuche mit absperrbaren Wassermengenregulierungen mit Rückflussverhinderer und Sieb. Aktivierte Hygienespülung 24 Stunden nach letzter Betätigung und Speicherung von Statistikdaten. Mit Möglichkeit der Parametrierung und Kommunikation über optionale bidirektionale Fernbedienung. Wahlweise für Batteriebetrieb mit 6 V Lithium Batterie (CR-P2) je Armatur oder separate Spannungsversorgung über Netzteil 6,75 V / 12 V DC oder AQUA 3000 open Systemzubehör.

Gehäuseabmessung 235 x 1160 x 100 mm (B x H x T)

Duschkopf, Handbrause mit Brauseschlauch sowie Batteriefach inklusive Batterie oder Netzteil zuzüglich Verlängerungskabel müssen separat bestellt werden.

Technische Daten

zusätzliche Verbindungen

mit Rückflussverhinderer

Zirkulation

A3000 open-kompatibel

Anschluss an Münzkontakgeber

Voreinstellung Hygienespülung

Voreinstellung Fließzeit

mit Filter

einstellbare Fließzeit

Funktionsprinzip

für Handdusche

Hygienespülung

Nennweite

Anschlussgröße

Schließmechanismus

Material Gehäuse

Materialtyp Gehäuse

für Handdusche mit Umsteller

ja

nein

ja

via Elektronikmodul

24 Stunden nach der letzten Betätigung

30 Sekunden

ja

ja

elektronisch selbstschließend

ja

ja

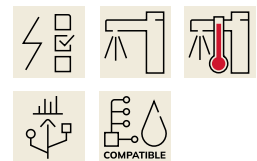
DN 15

G 1/2 A

Oberteil nicht keramisch

mineralischer Werkstoff

Miranit



KWC F5E-Therm

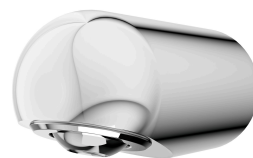
Duschpaneel aus MIRANIT mit Umsteller zwischen Kopf- und Handbrause

Modell-Linie: F5E | F5ET2050

Duscharmaturen | Elektronisch gesteuerte Duschen

Material Armatur	Messing
maximale Fließzeit	255 Sekunden
Mindestfließdruck	1.5 bar
minimale Fließzeit	1 Sekunden
Art der Mischung	mit Thermostat
Gesamttiefe	100 mm
Gesamthöhe	1,160 mm
Gesamtbreite	235 mm
Parametrierung	Fernbedienung
Anschlussspannung	6,75 / 12 V DC / A3000 open
Position des Elektroanschlusse	von oben/hinten
Art der Spannungsversorgung	sonstige
mit Rosetten/Abdeckplatte	ja
Sicherheitsabschaltung	ja
Brauserohrentleerung	nein
Duschkopf	für separaten Duschkopf
mit Brauset	nein
Schallschutz	nein
Oberflächenbehandlung Armatur	verchromt
Oberflächenveredelung Armatur	poliert
Temperaturanschlag	ja
Thermische Desinfektion	ja
mit Trafo/Netzteil	nein
Art der Montage	Wandmontage
Art der Bedienung	Sensorbetätigung
Typ des Sensors	opto-elektronischer Sensor
Art der Duscharmatur	Duschpaneel
Volumenstrom bei 3 bar	0.15 l/s
Wasseranschluss	Schlauch (Verschraubung)
Position des Wasseranschlusses	von oben/hinten
mit Seifenschale	nein
Akzentfarbe	Chromoptik (glänzend)
Grundfarbe	weiss

Notwendiges Zubehör



KWC F5E-Therm

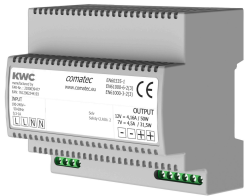
Duschpaneel aus MIRANIT mit Umsteller zwischen Kopf- und Handbrause

Modell-Linie: F5E | F5ET2050

Duscharmaturen | Elektronisch gesteuerte Duschen

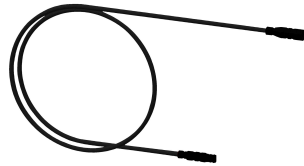
AQUAJET-Slimline Duschkopf für KWC Duschpaneele und -anlagen

2030054255
SHAS0011



AQUAJET-Comfort Duschkopf für KWC Duschpaneele und -anlagen

2030054254
SHAC0011



MÜNCHEN Duschkopf für KWC Duschpaneele und -anlagen

2030054793
SHMU0011

Batteriefach

3600002063
ACEX9023

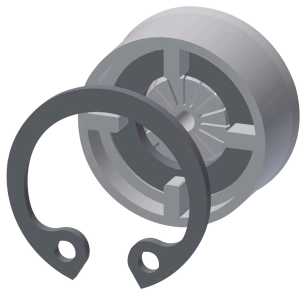
Netzteil

2030039477
ACEX9001

Verlängerungskabel 5 m (je Armatur)

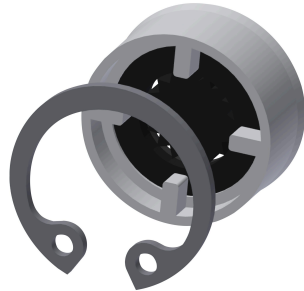
2030043814
ACEX9010

Optionales Zubehör



Durchflussmengenregler 6 l/min

2030027586
ESHHE0004



Durchflussmengenregler 12 l/min

2000104783
ESHHE0002



Handbrause

2030051216
ACXX2007

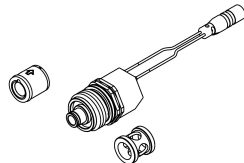


Handbrause

3600012790
ACXX2107



Brausestange



Set für thermische Desinfektion



Bidirektionale Fernbedienung für F3 und F5 Armaturen



2-Tasten-Fernbedienung für F3 und F5 Armaturen

KWC F5E-Therm

Duschpaneel aus MIRANIT mit Umsteller zwischen Kopf- und Handbrause

Modell-Linie: F5E | F5ET2050

Duscharmaturen | Elektronisch gesteuerte Duschen

2030051217
ACXX2008



2030057940
ACXT2001



2030036654
ACEX9005



2030036849
ACEX9004



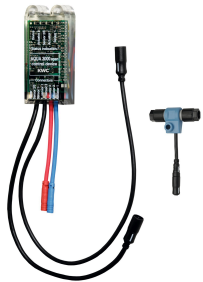
Gehäuseverlängerung für F5-
Duschpaneele aus MIRANIT

2030057071
ACXX2016



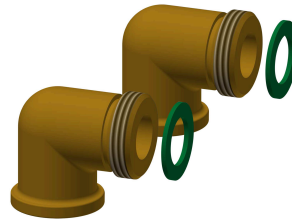
Gehäuseverlängerung für F5-
Duschpaneele aus MIRANIT

2030057072
ACXX2017



Gehäuseverlängerung für F5-
Duschpaneele aus MIRANIT

2030057073
ACXX2018



Gehäuseverlängerung für F5-
Duschpaneele aus MIRANIT

2030057075
ACXX2019

Gehäuseverlängerung für F5-
Duschpaneele aus MIRANIT

2030057076
ACXX2020



Elektronikmodul für F5 Duscharmaturen

2030041918
ACET2001

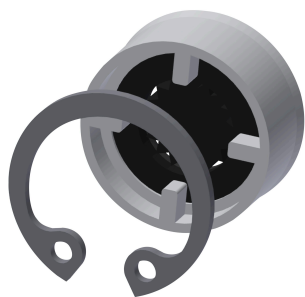


Anschluss-Set für Duschpaneel

2000104916
ZSHOW0006



Ersatzteile



Durchflussmengenregler 9,0 l/min

2000104782



Anschlusschlauch DN 10

2030060321



Wartungsset

2030060824



Abdeckplättchen

2030031443

KWC F5E-Therm

Duschpaneel aus MIRANIT mit Umsteller zwischen Kopf- und Handbrause

Modell-Linie: F5E | F5ET2050

Duscharmaturen | Elektronisch gesteuerte Duschen

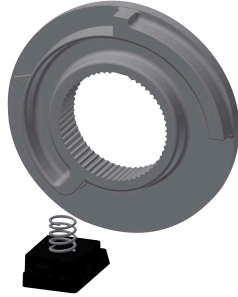
ESHHE0001



Temperaturwahlgriff

2030047082
ASXT9003

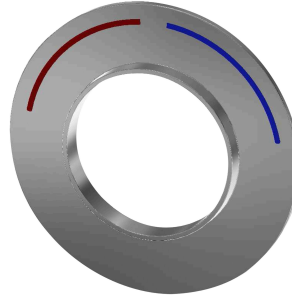
ASXX2007



Temperaturanschlag

2030003296
EAQLT0003

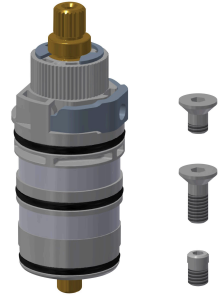
ASXX2006



Rosette

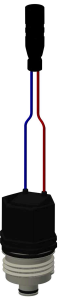
2030060308
ASXT2001

ESHOW0059



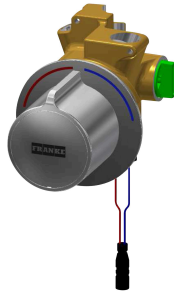
Thermoelement

2030003300
EAQLT0004



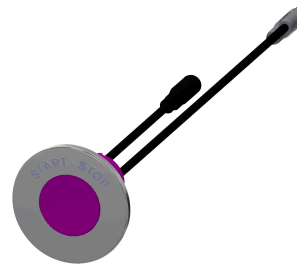
Magnetventilkartusche

2030003033
EAQFU0001



Funktionsblock

2030063079
ASET2015



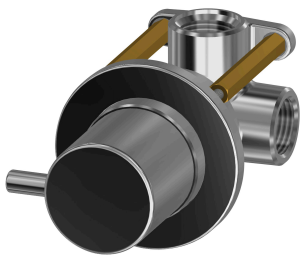
Tastensensor

2030060302
ASET2013



Adapterkabel für F5-Armaturen

2030055550
ACEX9012



Umsteller

2030064791
ASXX2017



Demontagewerkzeug

2030047203
ACXX9003