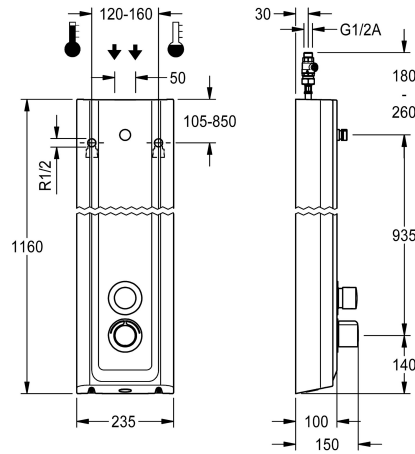


KWC F5S-Therm Duschpaneel aus MIRANIT

Modell-Linie: F5S | F5ST2027
Duscharmaturen | Hydraulisch gesteuerte Duschen



Artikel-Nummer

2030056545

F5S-Therm Duschpaneel aus Mineralwerkstoff für Aufputzmontage mit Selbstschluss-Thermostatbatterie DN 15 und Anschlussstutzen für Duschkopf. Hydraulisch gesteuert, zum Anschluss an Warm- und Kaltwasser. Funktionsblock mit integrierter FRAMIC Selbstschlusskartusche, Thermostat und Vorrichtung für Hygieneeinheit zur Durchführung einer automatischen Hygienespülung, programmgesteuerten thermischen Desinfektion (zusätzliche Bypass-Magnetventilkartusche notwendig) und Speicherung von Statistikdaten. FRAMIC Selbstschlusskartusche, wartungsarm und stagnationsfrei, mit Keramikscheibentechnik, selbsttätig schließend, fließdruckunabhängig durch mediengetrennte Bauart. Fließzeit stufenlos einstellbar. Thermostat mit Metallgriff mit einstellbarem und verdrehsicherem Temperaturanschlag und

Möglichkeit zur Durchführung einer manuellen thermischen Desinfektion. Ganzmetallausführung, sichtbare Teile poliert verchromt. Anschlussstutzen für separat notwendigen KWC-Duschkopf DN 15 mit vormontiertem Durchflussmengenregler 9,0 l/min. Gehäuse mit erhabener Funktionsfläche, aus kunstharzgebundenem Mineralwerkstoff MIRANIT, mit porenfreier, glatter Oberfläche (temperaturbeständig bis 80 °C), Farbton Alpinweiß. Anschlussschläuche mit absperzbaren Wassermengenregulierungen mit Rückflussverhinderer und Sieb.

Gehäuseabmessung 235 x 1160 x 100 mm (B x H x T)

Duschkopf muss separat bestellt werden.

Technische Daten

zusätzliche Verbindungen	nein
mit Rückflussverhinderer	ja
Zirkulation	nein
A3000 open-kompatibel	nein
Anschluss an Münzkontaktgeber	nicht möglich
mit Filter	ja
einstellbare Fließzeit	ja
Funktionsprinzip	hydraulisch selbstschließend
für Handdusche	nein
Hygienespülung	vorbereitet
Nennweite	DN 15
Anschlussgröße	G 1/2 A
Schließmechanismus	Oberteil keramisch
Material Gehäuse	mineralischer Werkstoff
Materialtyp Gehäuse	Miranit
Material Armatur	Messing
maximale Fließzeit	35 Sekunden
Mindestfließdruck	1,5 bar
minimale Fließzeit	5 Sekunden



KWC F5S-Therm Duschpaneel aus MIRANIT

Modell-Linie: F5S | F5ST2027
Duscharmaturen | Hydraulisch gesteuerte Duschen

Art der Mischung	mit Thermostat
Gesamttiefe	100 mm
Gesamthöhe	1,160 mm
Gesamtbreite	235 mm
mit Rosetten/Abdeckplatte	ja
Sicherheitsabschaltung	nein
Brauserohrentleerung	nein
Duschkopf	für separaten Duschkopf
mit Brauseset	nein
Schallschutz	nein
Oberflächenbehandlung Armatur	verchromt
Oberflächenveredelung Armatur	poliert
Temperaturanschlag	ja
Thermische Desinfektion	ja
Art der Montage	Wandmontage
Art der Bedienung	manueller Betrieb
Art der Duscharmatur	Duschpaneel
Volumenstrom bei 3 bar	0.15 l/s
Wasseranschluss	Schlauch (Verschraubung)
Position des Wasseranschlusses	von oben/hinten
Akzentfarbe	Chromoptik (glänzend)
Grundfarbe	weiss

Notwendiges Zubehör



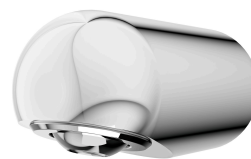
AQUAJET-Slimline Duschkopf für KWC Duschpaneele und -anlagen

2030054255
SHAS0011



AQUAJET-Comfort Duschkopf für KWC Duschpaneele und -anlagen

2030054254
SHAC0011



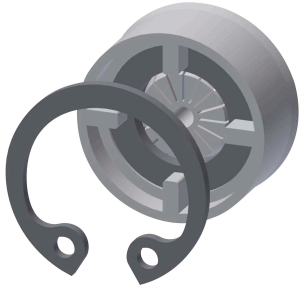
MÜNCHEN Duschkopf für KWC Duschpaneele und -anlagen

2030054793
SHMU0011

Optionales Zubehör

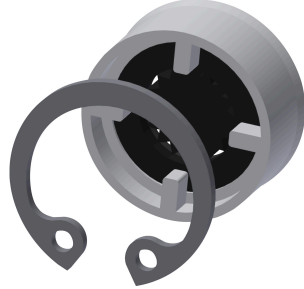
KWC F5S-Therm Duschpaneel aus MIRANIT

Modell-Linie: F5S | F5ST2027
Duscharmaturen | Hydraulisch gesteuerte Duschen



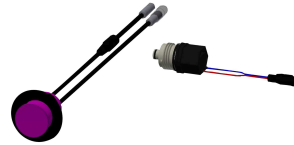
Durchflussmengenregler 6 l/min

2030027586
ESHHE0004



Durchflussmengenregler 12 l/min

2000104783
ESHHE0002



Hygieneinheit für F5S-Therm
Duschpaneel

2030057064
ACST2004



Gehäuseverlängerung für F5-
Duschpaneele aus MIRANIT

2030057071
ACXX2016



Gehäuseverlängerung für F5-
Duschpaneele aus MIRANIT

2030057072
ACXX2017



Gehäuseverlängerung für F5-
Duschpaneele aus MIRANIT

2030057073
ACXX2018



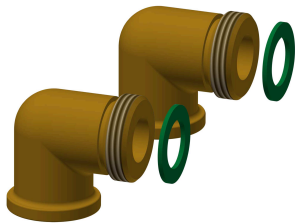
Gehäuseverlängerung für F5-
Duschpaneele aus MIRANIT

2030057075
ACXX2019



Gehäuseverlängerung für F5-
Duschpaneele aus MIRANIT

2030057076
ACXX2020



Anschluss-Set für Duschpaneel

2000104916
ZSHOW0006



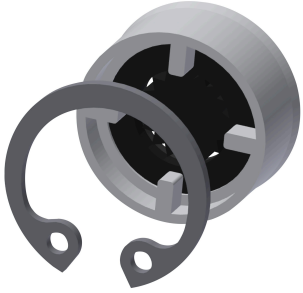
Anschlussadapter

2000101441
AQRM928

Ersatzteile

KWC F5S-Therm Duschpaneel aus MIRANIT

Modell-Linie: F5S | F5ST2027
Duscharmaturen | Hydraulisch gesteuerte Duschen



Durchflussmengenregler 9,0 l/min

2000104782
ESHHE0001



Anschlusschlauch

2030060323
ASXX2008



Anschlusschlauch DN 10

2030060321
ASXX2007



Wartungsset

2030060824
ASXX2006



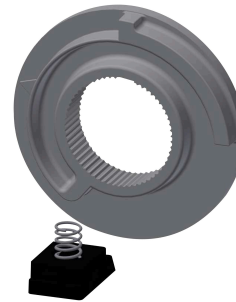
Abdeckplättchen

2030031443
ESHOW0059



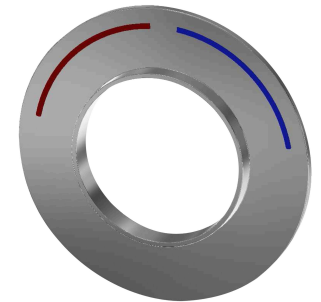
Temperaturwahlgriff

2030047082
ASXT9003



Temperaturanschlag

2030003296
EAQLT0003



Rosette

2030060308
ASXT2001



Stopfen verchromt

2030053006
ASSX9004



Druckkappe

2030049943
ASST2001



Niederhalter

2030056855
ASSX9005

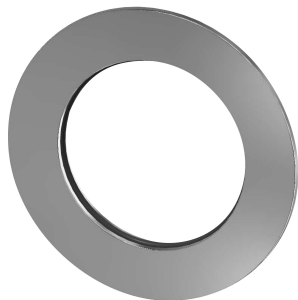


Sicherungsring

2030048357
ASSX9003

KWC F5S-Therm Duschpaneel aus MIRANIT

Modell-Linie: F5S | F5ST2027
Duscharmaturen | Hydraulisch gesteuerte Duschen



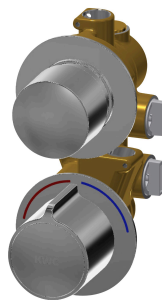
Rosette

2030048765
ASET2006



FRAMIC Selbstschluss-Kartusche

2030046145
ASSX9001



Funktionsblock

2030063078
ASST2008



Demontagewerkzeug

2030047203
ACXX9003