

Artikel-Nummer

2030018490

Abmessungen 700 x 235 x 700 mm (B x H x T)

2030023692

Ausführung ohne Spülanschluss

Hock-WC zur flächenbündigen Einlege- oder Auflegemontage, Chromnickelstahl, Oberfläche seidenmatt, Materialstärke 1,2 mm, Ablauf DN 100, Abgang nach unten, Stehfläche mit Profil für besseren Halt.

Mit Spritzkopf für 40 mm (D) Anschluss
Abmessungen 700 x 235 x 700 mm (B x H x T)

Technische Daten

Anschlussgröße

DN 40

Material

Edelstahl

Materialtyp

1.4301 Chromnickelstahl V2A

Materialstärke

1,2 mm

Mindestspülmenge

6 Liter

Abgangsgröße

DN 100

Gesamttiefe

700 mm

Gesamthöhe

235 mm

Gesamtbreite

700 mm

Oberflächenbehandlung

seidenmatt

Art der Montage

Boden-Einbaumontage

Typ des WC-Sitzes

ohne Sitz

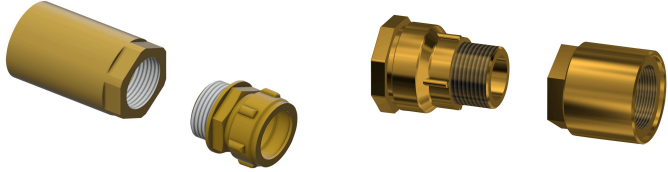
Art des WCs

Hock-WC

Notwendiges Zubehör

KWC CAMPUS Hock-WC

Modell-Linie: **CAMPUS | CMPX502N**
Urinale und WC's | Hock-WCs



CAMPUS Anschlusset Hock-WC

2030027502
ZCMPX0007

CAMPUS Anschlusset Hock-WC

2030030368
ZCMPX0012

Optionales Zubehör



Siphon

2000102734
ZCMPX003

Siphon

2000102733
ZCMPX002