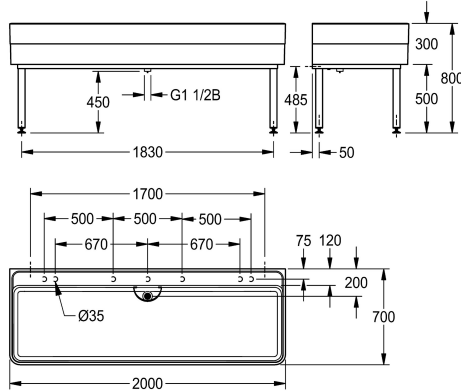


KWC SIRIUS

Werkraumbecken mit Armaturenbank und Standrohrventil

Modell-Linie: SIRIUS | SIRW772

Reinigungsbecken, Waschtroge, Ausgusse | Mehrzweckbecken



Artikel-Nummer

2000102720

Abmessungen 1100 x 300/800 x 700 mm (B x H x T)

2000102721

Abmessungen 2000 x 300/800 x 700 mm (B x H x T)

Werkraumbecken aus kunstharzgebundenem Mineralwerkstoff MIRANIT mit glatter, porenfreier Oberflache (temperaturbestandig bis 80 °C). Becken mit angeformter Armaturenbank, ohne Armaturenbohrung, mit Kennzeichnung fur bauseitige Bohrungen auf der Unterseite der Armaturenbank. Groe Beckeninnenradien, 2° Gefalle im Beckenboden. Farbton Alpinwei. Standrohrventil

DN 40 x 200 mm und Schutzsieb aus Chromnickelstahl. Unterbau als Schweikonstruktion, pulverbeschichtet in Beckenfarbe, Fue nivellierbar. Inklusive Befestigungsmaterial.

Abmessungen 2000 x 300/800 x 700 mm (B x H x T)
Beckenmae 1960 x 283 x 555 mm (B x H x T)

Technische Daten

Becken: Hohe	283 mm
Oberflachenbehandlung des Beck	hochglanzpoliert
Becken: Tiefe	555 mm
Becken: Breite	1,960 mm
Bursten	ohne Bursten
Abtropfflache oder Ablage	nein
Rost	nein
Material	mineralischer Werkstoff
Materialtyp	Miranit
Anzahl der Ablaufe	1
Abgangsgroe	DN 40
Gesamttiefe	700 mm
Gesamthohe	800 mm
Gesamtbreite	2,000 mm
Uberlauf	Standrohruberlauf
Schwallrand	nein
Riffelung	nein
Uberlaufkanal	nein
Ruckwand	nein
Schlammstammelbehalter	nein
Schlammfangkorb	nein
Oberflachenbehandlung	beschichtet

KWC SIRIUS

Werkraumbecken mit Armaturenbank und Standrohrventil

Modell-Linie: SIRIUS | SIRW772

Reinigungsbecken, Waschröge, Ausgüsse | Mehrzweckbecken

Armaturenbank	ja
Art der Montage	Wand- und Bodenmontage
Typ des Mehrzweckbecken	Reinigungsbecken
Typ der Ablaufgarnitur	Standrohrventil
Höhe Oberkante Becken	800 mm
Position Ablauf	mittig hinten
Ausladung Ablauf	200 mm
Ablaufgarnitur inklusive	ja
Durchmesser Ablaufbohrung	DN 40

Optionales Zubehör



SIRIUS Schlammfangbecken

2000102726
SIRW759