

# ERFASSUNGSBOGEN

## **KTS**<sup>®</sup> ThermoSystem

Sehr geehrter Kunde,

gerne unterstützen wir Sie bei der Planung Ihres aktuellen Objektes und legen für Sie das KEMPER ThermoSystem aus. Um objektspezifisch eine bedarfsorientierte Auslegung hinsichtlich der Größe / Dimensionierung als auch aus energetischer und ökologischer Sicht vornehmen zu können, benötigen wir von Ihnen einige Angaben zu dem Objekt. Hierzu müssen Sie lediglich den folgenden Erfassungsbogen ausfüllen und diesen zur Berechnung an unsere Abteilung Produktmanagement senden. Direkt nach Auslegung gemäß Norm sowie tatsächlichen Bedarfswerten erhalten Sie in einem Zeitfenster von ca. fünf Werktagen die Auslegungsergebnisse. Sollten im Vorfeld Fragen zu dem KTS-System bestehen, erreichen Sie uns telefonisch unter der unten angegebenen Telefonnummer. Informationen zu dem KTS-System finden Sie auch unter <http://www.thermosystem-kts.com>.

Ihr KTS-Team

Datum

Rückantwort erbeten bis

### **Kontaktdaten**

Firma

Straße

PLZ, Ort

Ansprechpartner

Tel./Mobil

E-Mail-Adresse

### **Objektdaten**

Objektname

Straße

PLZ, Ort

Ansprechpartner

Tel./Mobil

E-Mail-Adresse



**Ziff. 1 Gebäudekategorie/- Nutzung\***

		Anzahl			Anzahl
// Studentenwohnheim	Apartments		// Altenheim	Betten	
// Sportstätte	Duschen		// Altenheim, Tagespflege	Betten	
// Schwimmbad	Duschen		// Altenheim, Schwerstpflege	Betten	
// Bürogebäude	Zapfstellen		// Pflegeheim	Zimmer	
// Unterkunftsgebäude	Personen		// Hotel	Zimmer	
// Krankenhaus/Bettenhaus	Zimmer		// Luxus Hotel	Zimmer	
// Krankenhaus Chirurgie und innere Medizin	Zimmer		// Kantine	Essen	
// Krankenhaus Orthopädie, Geburtshilfe, Urologie	Zimmer		// Wohngebäude nach Bedarfsprofil	Wohnungen	
// JVA	Reihenduschen		// Industriebetrieb	Reihenduschen	
	Reihenwaschtische			Reihenwaschtische	

**// Wohngebäude**

**// Auslegung nach DIN 4708**

**// Auslegung nach DIN EN 12831-3**

Lfd. Nr. der Wohnungsgruppen	Komfort Ausstattung	Wohnungs-zahl	Raum-zahl	Sanitäre Ausstattung Bad (DU/WB/BW)	Sanitäre Ausstattung Gäste WC (DU/WB/BW)	Bemerkung

**// Sonstige Gebäude**

**Auslegung nach Gleichzeitigkeit**

Bezeichnung Zapfvorgang	Zapfdauer (Min.)	Entnahmevolumenstrom (l/s)	Gleichzeitigkeit (%)	Anzahl Zapfstellen



**Ziff. 2 Angaben zum Warmwasser (PWH)**

		Angaben	Bemerkung
// PWH-Temperatur	(°C)		
// Warmwasserverbrauch	(l/d)		
// Spitzenvolumenstrom*	(l/h)		



### Ziff. 3 Angaben zum Zirkulationsbetrieb (PWH-C)

		Angaben	Bemerkung
// Zirkulationsvolumenstrom*			
Wenn der Zirkulationsvolumenstrom nicht bekannt ist, geben Sie bitte die Länge aller umlaufenden Leitungen an (PWH und PWH-C in m)	(l/h)		
// Temperaturspreizung nach Norm	(K)	5	



### Ziff. 4 Anforderung Plattenwärmeübertrager

// CU < 500 µS/cm		Zulassung des CU-gelöteten PWÜ: Bis 500 µS/cm elektrische Leitfähigkeit des Trinkwassers. Bitte prüfen Sie die vor Ort gültige Trinkwasseranalyse. Wird keine Wasseranalyse beigefügt, wird ein Volledelstahl Wärmeübertrager ausgewählt, was evtl. zu Mehrkosten im Bereich der ThermoBox führen kann.
// Volledelstahl > 500 µS/cm		



### Ziff. 5 Monitoring

		Ja	Bemerkung
// ComLog-Modul			dient als Datenlogger sowie als Modbus RTU Schnittste zur GLT
// BACnet IP Gateway			Bei Verwendung des Gateways ist der Einsatz eines ComLog-Moduls zwingend erforderlich!



### Ziff. 6 Angaben zur Wärmequelle

		Angaben	Bemerkung
		Fern-/Nahwärme	
		Feststoff Heizkessel	
// Art der Wärmequelle		Öl-/Gas-Heizkessel	
		BHKW	
		Sonstige:	
// Verfügbare Leistung für die Warmwasserbereitung*	(kW)		
// VL-Temperatur im Ladebetrieb*	(°C)		

**Hinweis: Es ist darauf zu achten, dass bei Fern-/Nahwärme die Vorlauftemperaturen im Sommer angegeben werden!**



## Ziff. 7 Angaben zur Wärmespeicherung

// Auslegung des ThermoTanks erwünscht?

// Einbindung vorhandenem Pufferspeicher

// Druckstufe des ThermoTanks\*

Ja	Nein	Bemerkung
0,3 MPa		Standard
0,6 MPa		Erweiterter Standard bei Großobjekten
1 MPa		Sonderausführung, Lieferzeit ca. 8 Wochen
0,6 MPa		Mit Anschlüssen für Heizstäbe, Lieferzeit ca. 8 Wochen

### Angaben zum Heizungskreis

// Entf. Pufferspeicher zu ThermoBox (m)

// Rohrleitungsmaterial im Heizungskreis

Angaben		Bemerkung		
Kupfer	Stahl	E-Stahl	C-Stahl	

### Einbring- und Aufstellmaße

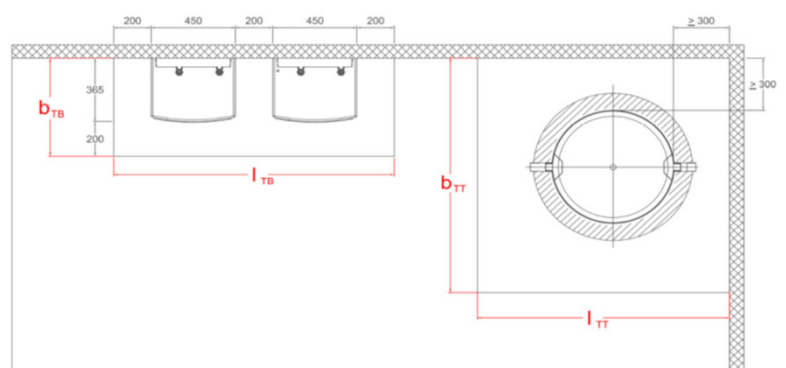
// Kippmaß (Deckenhöhe) (m)

// Türbreite (m)

// Verfügbare Stellfläche ThermoBox (m)  
 $I_{TB} \times b_{TB}$

// Verfügbare Stellfläche ThermoTank (m)  
 $I_{TT} \times b_{TT}$

Angaben		Bemerkung		



\* Pflichtfelder (die gekennzeichneten Felder müssen ausgefüllt werden, damit ein KTS-System berechnet werden kann)

Wir werden die hier erfassten personenbezogenen Daten zur Durchführung der in diesem Dokument genannten Zwecke verarbeiten. Rechtsgrundlage hierfür ist unser berechtigtes Interesse gem. Art. 6 Abs. 1 lit. f) DSGVO. Weitere Informationen, auch zu Ihren Rechten als Betroffener, finden Sie auf unserer Homepage unter <https://www.kemper-olpe.de/de/meta-navigation/datenschutzhinweis/>.

Als verantwortungsbewusstes Unternehmen nimmt Kemper den Schutz Ihrer personenbezogenen Daten und Ihre Rechte als Betroffener sehr ernst. Die Ihnen zustehenden Rechte können Sie ebenfalls jederzeit unter dem o.g. Link einsehen und auf Wunsch wahrnehmen.