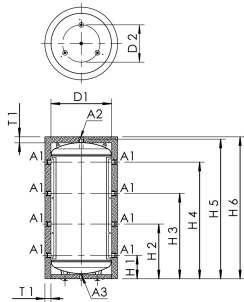




### Produktmerkmale

- gedämmter Heizungspufferspeicher
- zur Bevorratung von erwärmtem Heizungswasser
- Leitblech zur turbulenzarmen Beladung
- Speicher verfügt über 8 seitliche Anschlüsse und 1 oberen Anschluss
- Innengewinde



### Normen und Zulassungen

- Baustoffklasse B1 nach DIN 4102

### Technische Daten

- Druckstufe PN 6
- max. Betriebstemperatur 95 °C
- Wärmeleitfähigkeit 0,0316 W/mK

Bestell-Nr.	Kippmaß (mm)	Volumen Betriebsmittel (l)	A1	A2	A3	D1 (mm)	D2 (mm)	H1 (mm)	H2 (mm)	H3 (mm)	H4 (mm)	H5 (mm)	H6 (mm)	T1 (mm)	Energieeffizienzklasse
9600050000	1700	500	G 1 1/2	G 1 1/4		650	450	315	665	1015	1365	1630	1710	100	B
9600085000	2250	850	G 1 1/2	G 1 1/2		750	600	350	870	1380	1900	2230	2270	100	C
9600100000	2260	1000	G 1 1/2	G 1 1/2	G 1 1/4	790	580	355	875	1385	1905	2235	2285	100	C
9601100000	2040	1000	G 1 1/2	G 1 1/2	G 1 1/4	850	570	390	825	1255	1690	2030	2075	100	C
9600150000	2380	1500	G 2	G 2	G 1	1000	640	420	940	1450	1970	2350	2390	120	C
9600200000	2400	2000	G 2	G 2	G 1	1100	700	430	950	1460	1980	2380	2415	120	C

Bestell-Nr.	Warmhalte- verluste (W)	kg
9600050000	75	144
9600085000	101	222
9600100000	110	214
9601100000	118	222
9600150000	143	337
9600200000	160	427

## Zubehör

- Anschluss-Set PLUS für KTS ThermoTank, bei Einsatz eines 3-Wege-Umschaltventil, Figur 955 05

## Ersatzteile

- Füße für KTS-ThermoTanks, Figur 950 04 001/002