

Produktmerkmale

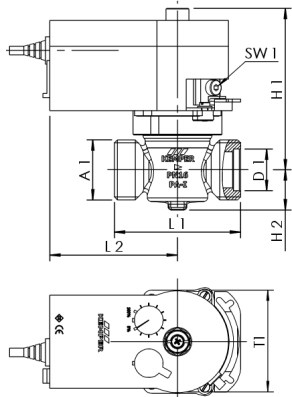
- elektrische Absperrereinrichtung kombinierbar mit Spülsystem
- äußerst druckverlustarm
- medienberührte Metallteile aus Edelstahl und Rotguss
- Stellantrieb als 2-Punkt-Steuerung mit elektronischer Endlagenerkennung und Motorabschaltung
- 90° drehbar
- druckschlagfreier Betrieb
- einfache Wartung im eingebauten Zustand
- wartungsfreies Getriebe
- zur Anbindung in bestehende KHS Mini-Systemsteuerung
- mit selbstzentrierendem Achsadapter und festem Flansch zur Montage auf das Ventil
- Außengewinde für flachdichtende Verschraubungen
- herausnehmbares Innenoberteil TOP-ENTRY, mit EPDM Dichtungskörper und Edelstahl-Schließkörper
- totraumfrei

Normen und Zulassungen

- DVGW-Zulassung
- nach DVGW-Arbeitsblatt W 570
- nach UBA-Bewertungsgrundlage
- Schallschutzzulassung nach DIN EN ISO 3822 Klasse 1
- DIN EN 13828
- ÜA-Reg.-Nr. R-15.2.3-21-17048, WIEN-ZERT

Technische Daten

- Druckstufe PN 16
- max. Betriebstemperatur 75 °C
- max. Umgebungstemperatur 55 °C
- Schutzart IP54
- Spannungsversorgung 230 V AC
- Laufzeit Stellantrieb 30 s
- Anschlusskabellänge 1,2 m
- Kabelquerschnitt 3 x 0,75 mm²
- Leistungsaufnahme während Stellfahrt 2,4 W / 4,5 VA



Bestellnr.	DN	A1	D1 (mm)	H1 (mm)	H2 (mm)	L1 (mm)	L2 (mm)	SW1 (mm)	T1 (mm)	kg
6860401500	15	G 3/4	18	110	25	73	89	4	72	1,407
6860402000	20	G 1	22,5	110	25	73	89	4	72	1,14
6860402500	25	G 1 1/4	29	112,5	28	88	89	4	72	1,55
6860403200	32	G 1 1/2	35	115,5	31	93	89	4	72	1,72

Zubehör

- DMB Durchflussmengenbegrenzer, Figur 697
- KHS Freier Ablauf mit Überlaufüberwachung, Figur 688 00
- Dämmschale für VAV Vollstrom-Absperrventile und CONTROL-PLUS Messarmaturen, Figur 471 19
- Lötverschraubung aus Rotguss, Figur 476 04
- Innengewinde-Verschraubung aus Rotguss, flachdichtend, Figur 476 06
- Innengewinde-Verschraubung aus Rotguss, mit Entleerung, Figur 476 07
- Außengewinde-Verschraubung aus Rotguss, Figur 476 08
- Universalverschraubung zum Löten und Pressen, Figur 476 14
- Pressverschraubung System Geberit MAPRESS Edelstahl und Kupfer, Figur 476 22
- Pressverschraubung System Viega SANPRESS und PROFIPRESS, Figur 476 30
- Pressverschraubung System SANHA und NIROSAN, Figur 476 35
- Pressverschraubung System Geberit MEPLA, Figur 476 40
- Pressverschraubung System Viega RAXOFIX, Figur 476 32