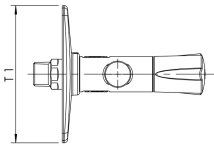
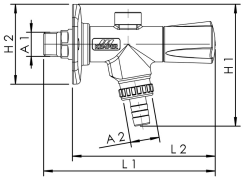




Produktmerkmale

- werksseitig vormontiert
- im geschlossenen Zustand medienberührte Metallteile aus entzinkungsfreiem und korrosionsbeständigem Rotguss, beständig gegen aggressives Wasser
- geeignet für die schnelle und einfache Installation im frostfreien Bereichen
- Innenoberteil für schnellen Öffnungsvorgang (zwei Umdrehungen)
- hohe Auslaufleistung 40 l / min (1 bar)
- wartungsfreie EPDM-Spindelabdichtung
- EPDM-Sitzdichtung
- Kegel mit innenliegender RV-Feder
- integrierter RV und Rohrbelüfter als Sicherungskombination HD
- Eingang Rohraußengewinde
- matt verchromter Bediengriff mit blauem Signierplättchen
- tottraumfrei
- inkl. Schlauchkupplung für gängige Stecksysteme
- Armatur nicht frostsicher!



Technische Daten

- Druckstufe PN 16
- max. Betriebstemperatur 90 °C

Bestell-Nr.	DN	A1	A2	H1 (mm)	H2 (mm)	L1 (mm)	L2 (mm)	T1 (mm)	Durchfluss bei 0,05 Mpa (l/s)	Durchfluss bei 0,1 MPa (l/s)	Durchfluss bei 0,15 Mpa (l/s)	kg
5770901500	15	R 1/2	G 3/4	106	70	150	125	120	0,4	0,67	0,8	0,751

Zubehör

- Steckschlüsseloberteil für FROSTI[®], Figur 574 00 001
- Bediengriff für FROSTI[®], abschließbar, Figur 575 00 003
- Demontageschlüssel für abschließbaren Bediengriff, Figur 575 01 003
- Bediengriff für FROSTI[®], abschließbar und gleichschließend, Figur 575 02 003

Ersatzteile

- Wandscheibe, Figur L4105 577 01