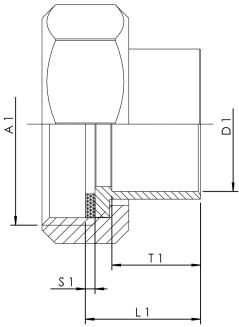


### Produktmerkmale

- mediumberührte Metallteile aus entzinkungsfreiem und korrosionsbeständigem Rotguss, beständig gegen aggressives Wasser
- mit Überwurfmutter für flachdichtendes Anschlussgewinde inkl. EPDM-Dichtung



### Normen und Zulassungen

- nach UBA-Bewertungsgrundlage
- DIN EN 1213
- ÜA-Reg.-Nr. R-15.2.3-21-17048, WIEN-ZERT

Bestell-Nr.	DN	A1	D1 (mm)	L1 (mm)	S1 (mm)	T1 (mm)	kg
4760401500	15	G 3/4	15	20	2	15	0,061
4760411800	15	G 3/4	18	19	2	13,5	0,056
4760401800	20	G 1	18	21	2	16,7	0,073
4760402000	20	G 1	22	21	2	16,7	0,065
4760402500	25	G 1 1/4	28	24	2	19	0,119
4760403200	32	G 1 1/2	35	29	2	23,5	0,15
4760404000	40	G 1 3/4	42	36	2	30,5	0,246
4760405000	50	G 2 3/8	54	43	3	36	0,412

### Ersatzteile

- Dichtungs-Box, Figur 476 99 001
- Verschraubungsdichtung aus EPDM, Figur C3100 476 07