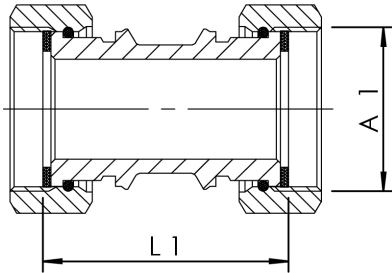


## Produktmerkmale

- zur Kombination mit KEMPER Armaturen mit Außengewinde
- medienberührte Metallteile aus entzinkungsfreiem und korrosionsbeständigem Rotguss, beständig gegen aggressives Wasser
- nach UBA-Bewertungsgrundlage
- ÜA-Reg.-Nr. R-15.2.3-21-17048, WIEN-ZERT



Bestellnr.	DN	A1	L1 (mm)	kg
1010601500	15	G 3/4	56	0,168
1010602000	20	G 1	60	0,261
1010602500	25	G 1 1/4	61	0,415
1010603200	32	G 1 1/2	64	0,48
1010604000	40	G 1 3/4	55	0,544
1010605000	50	G 2 3/8	67	1,1