

## AXOR Uno Einhebel-Brausemischer Aufputz mit Bügelgriff

Oberfläche: **Chrom** Artikelnummer: **38621000**



### Beschreibung

#### Merkmale

- besteht aus: Einhebel-Brausemischer
- 1 Verbraucher
- Stichmaß:  $150 \pm 16$  mm
- maximale Durchflussmenge bei 3 bar: 15 l/min
- Keramikmischsystem
- Temperaturbegrenzung einstellbar
- Rückflussverhinderer
- mit Schalldämpfer
- für Durchlauferhitzer geeignet
- Schlauchanschluss DN15
- Anschlussgröße: DN15
- min. Betriebsdruck: 1 bar
- max. Betriebsdruck: 10 bar
- Anschlussart: S-Anschlüsse
- DVGW DW-6506CS0457

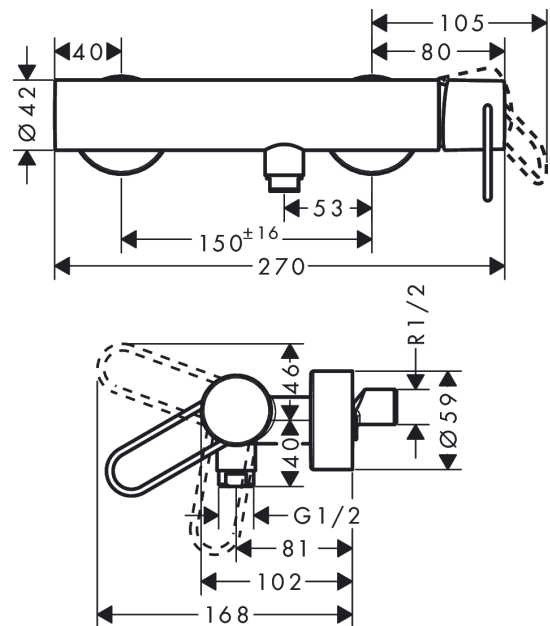
### Zertifikate / Nachhaltigkeit



### Produktabbildung



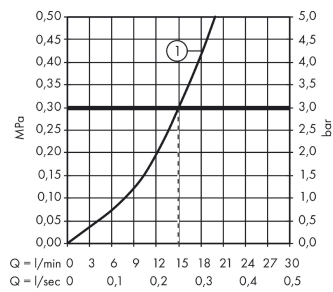
### Maßzeichnung



**AXOR Uno**  
**Einhebel-Brausemischer Aufputz mit Bügelgriff**  
 Oberfläche: **Chrom** Artikelnummer: **38621000**



**Durchflussdiagramm**



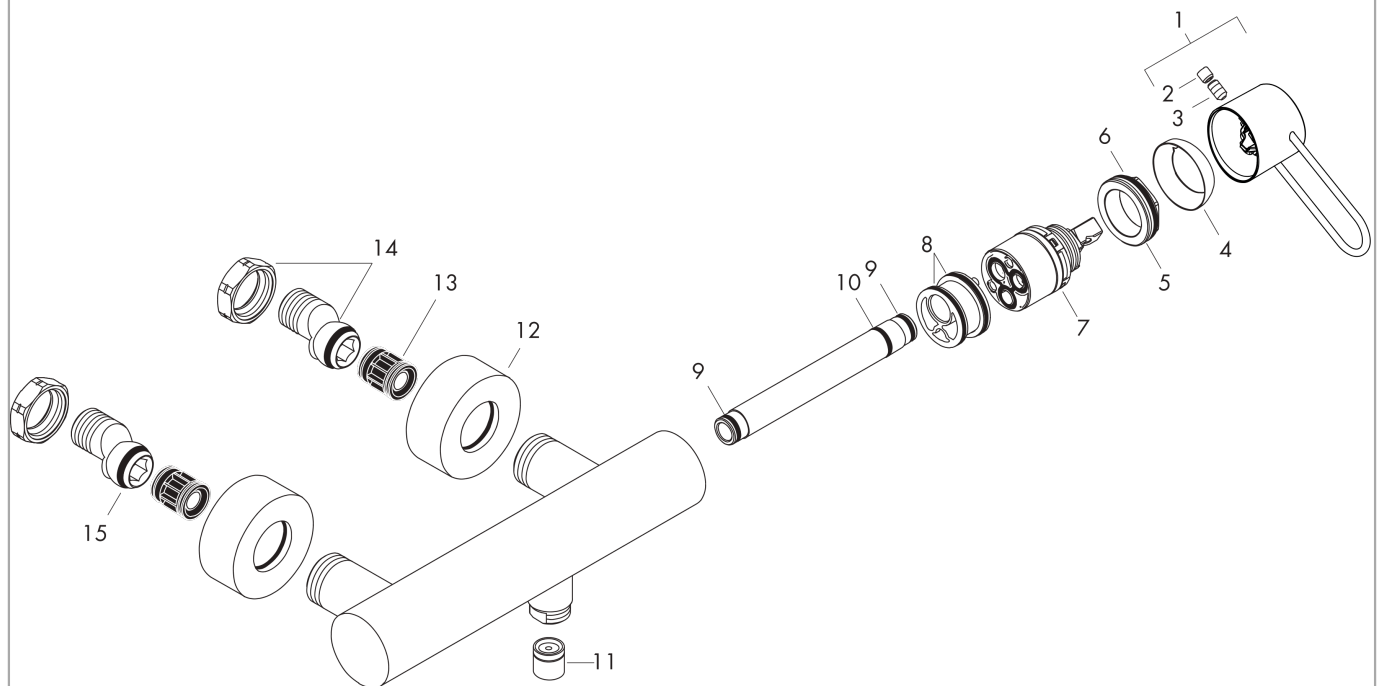
Abgang Brause mit 1B-  
Widerstand

**AXOR Uno**  
**Einhebel-Brausemischer Aufputz mit Bügelgriff**  
 Oberfläche: **Chrom** Artikelnummer: **38621000**



**Explosionszeichnung**

Baujahr: >04/17



**AXOR Uno**  
**Einhebel-Brausemischer Aufputz mit Bügelgriff**  
 Oberfläche: **Chrom** Artikelnummer: **38621000**



## Ersatzteilliste

Baujahr: >04/17

Pos.	Beschreibung	Artikelnummer	PG	VE
1	Griff	93073000	13	1
2	Griffstopfen	96762000	1	1
3	Madenschraube M6x10 DIN 916	96029000	1	1
4	Kappe	98603000	7	1
5	Mutter	97209000	5	1
6	O-Ring 33x2	98154000	1	1
7	Kartusche kpl.	92730000	11	1
8	O-Ring 29x2	98391000	1	1
9	O-Ring 11x2	98127000	1	1
10	O-Ring 12x2	98214000	1	1
11	Rückflußverhinderer-Set DW 15	94074000	5	1
12	Rosette Ø 59 mm	97507000	8	1
13	Schalldämpfer	96429000	2	1
14	S-Anschluss Set inkl. Muttern	96742000	10	1
15	O-Ring 18x2,5	98139000	1	1