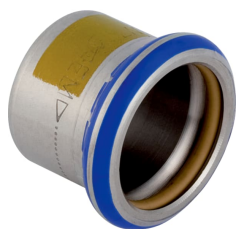
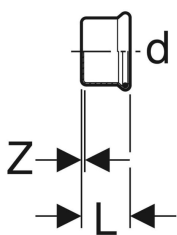


## Geberit Mapress Edelstahl Kappe (Gas)



Beispielbild



### Verwendungszwecke

- Für Erdgase
- Für Flüssiggase
- Für Biogase
- Für Natur- und Flüssiggase
- Zum dauerhaften Verschließen von Rohrenden
- Verwendungsübersicht – Geberit Mapress Edelstahl für gasförmige Medien

### Eigenschaften

- Pressindikator
- Unverpresst undicht
- Gelb markiert
- Dichtring aus HNBR gelb
- Pressmuffe mit gelbem Schutzstopfen

### Technische Daten

Werkstoff | CrNiMo-Stahl 1.4401 (DIN EN 10088)

Art.-Nr.	DN	d, ø	L	Z	VEVE1	VEVE2
34469	65	76.1 mm	6 cm	0.7 cm		1 St.
34470	80	88.9 mm	6.7 cm	0.7 cm		1 St.
34462	12	15 mm	2.3 cm	0.3 cm		1 St.
34463	15	18 mm	2.3 cm	0.3 cm		1 St.
34464	20	22 mm	2.4 cm	0.3 cm	1 St.	5 St.
34465	25	28 mm	2.6 cm	0.3 cm		1 St.
34466	32	35 mm	2.9 cm	0.3 cm		1 St.
34467	40	42 mm	3.3 cm	0.3 cm		1 St.
34468	50	54 mm	3.8 cm	0.3 cm		1 St.
34471	100	108 mm	8.2 cm	0.7 cm		1 St.