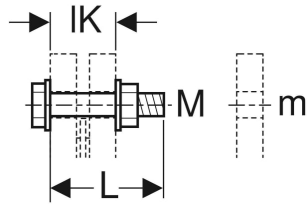
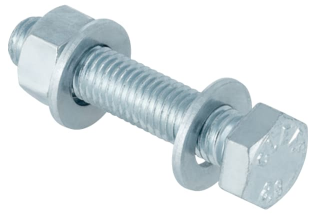


Geberit Set Schraube für Flanschverbindung, aus Stahl verzinkt



VERWENDUNGSZWECKE

- Für Flansche aus C-Stahl, Rotguss und Messing

EIGENSCHAFTEN

- Verzinkt

- Festigkeitsklasse 8.8, EN 20898-2

TECHNISCHE DATEN

Werkstoff Stahl

LIEFERUMFANG

- Schraube
- 2 Unterlegscheiben
- Mutter

Art.-Nr.	M mm	m mm	L cm	IK cm	VE1 St.
Dieser Artikel passt zum System: Geberit Mapress C-Stahl					
91065	10	11	5	3.6	4
Dieser Artikel passt zum System: Geberit Mapress Kupfer					
91065	10	11	5	3.6	4

Art.-Nr.	M mm	m mm	L cm	IK cm	VE1 St.
Dieser Artikel passt zum System: Geberit FlowFit					
91065	10	11	5	3.6	4