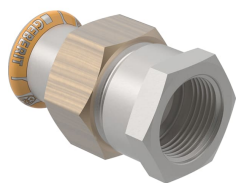
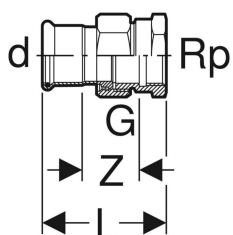


Geberit Mapress Therm Übergangsverschraubung mit Innengewinde



Beispielbild



Verwendungszwecke

- Für Kühl- und Heizungswasser ohne Frostschutzmittel
- Für Kühl- und Heizungswasser mit Frostschutzmittel
- Für Fernwärmeheizungswasser $\leq 120^\circ\text{C}$
- Für Druckluft (Reinheitsklasse ÖI 0–3)
- Für Unterdruck
- Für Inertgase (z. B. Stickstoff)
- Für Haustechnik und Industrie

Eigenschaften

- Nicht zulässig für Trinkwasserinstallationen
- Pressindikator
- Unverpresst undicht
- Überwurfmutter aus Messing
- Dichtring aus CIIR schwarz
- Flachdichtung aus EPDM

Technische Daten

Werkstoff

Edelstahl

Art.-Nr.	DN	d, \emptyset	Rp	G	L	Z	VE1	VE2	
Dieser Artikel passt zum System: Geberit Mapress Therm									
45409	50	54 mm	2 "	2 3/8 "	9.5 cm	3.7 cm	1 St.	15 St.	Neu