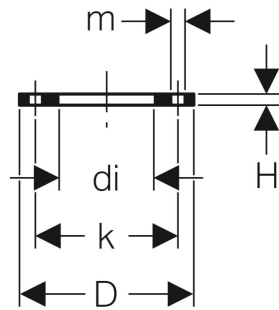
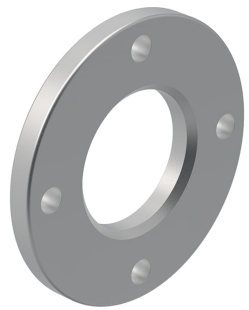


# Geberit Mapress Losflansch PN 10/16



## VERWENDUNGSZWECKE

- Für Geberit Mapress Kupfer Bunde mit Einschubende

## TECHNISCHE DATEN

Werkstoff: Stahl unlegiert 1.0215 E220 (DIN EN 10305)

## ZUBEHÖR

- Geberit Set Schraube für Flanschverbindung, aus Stahl verzinkt

## EIGENSCHAFTEN

- Verzinkt

Art.-Nr.	DN	di, ø mm	D cm	k mm	m mm	H cm	n St.	PN bar	VE1 St.
23719	65	82	18.5	145	18	1.6	4	10 16	1