

ENGINEERING  
TOMORROW

*Danfoss*

Raumthermostate für Warmwasser-Fußbodenheizungen

# Danfoss *Icon*™ Passend für die verschiedensten Schalterrahmen

230-Volt-Raumthermostate für Warmwasser-Fußbodenheizungen  
und andere Anwendungen mit Stellantrieb.

**Passt**

in alle kompatiblen  
Schalterrahmen  
gängiger Hersteller,  
wie Busch-Jaeger, Gira,  
Berker und Merten.



[icon.danfoss.com](http://icon.danfoss.com)

# Einfache oder erweiterte Funktionen?

## Sie bekommen die Lösung, die Sie haben wollen.



### Danfoss Icon™ – die programmierbare Version

Für alle, die alles möchten: Wunschttemperatur einstellen, sich die aktuelle Temperatur anzeigen lassen und im Tagesverlauf unterschiedliche Temperaturen planen. Kühl- und Bodenfühler als Option ebenfalls verfügbar.

- Bestell-Nr. Unterputz: 088U1000
- Bestell-Nr. Aufputz: 088U1005
- Touchscreen-Steuerung
- Icon-basierte Navigation
- Geräuschloses Schalten
- Verfügbar als Auf- oder Unterputz-Version
- Geeignet zum Einbau in die verschiedensten Schalterrahmen (nur Unterputz)
- Einsetzbar für die Regelung von Stellantrieben auf Heizkörpern
- Antiblockierfunktion
- Bis zu fünf NC- oder NO-Stellantriebe
- Temperaturbegrenzung
- 230 V
- Sieben vordefinierte Zeitpläne
- Adaptives Lernen
- Eingang für die Kühlung und die zentrale Abwesenheitsfunktion
- Optionaler Bodenfühler - Bestell-Nr. 088U1110



### Danfoss Icon™ – die Display-Version

Für alle, die ihre Wunschttemperatur einstellen und sich die aktuelle Temperatur anzeigen lassen möchten.

- Bestell-Nr. Unterputz: 088U1010
- Bestell-Nr. Aufputz: 088U1015
- Touchscreen-Steuerung
- Icon-basierte Navigation
- Geräuschloses Schalten
- Verfügbar als Auf- oder Unterputz-Version
- Geeignet zum Einbau in die verschiedensten Schalterrahmen (nur Unterputz)
- Einsetzbar für die Regelung von Stellantrieben auf Heizkörpern
- Antiblockierfunktion
- Bis zu fünf NC- oder NO-Stellantriebe
- Temperaturbegrenzung
- 230 V



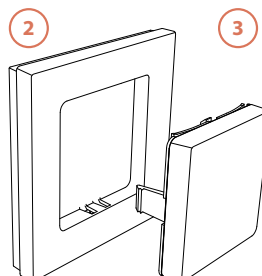
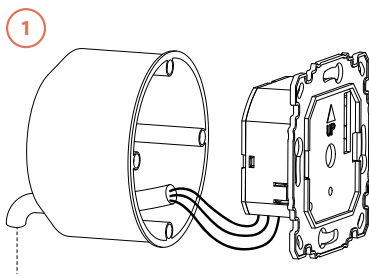
### Danfoss Icon™-Raumthermostate als Standardmodell mit Einstellrad

Für alle, die einfach nur ihre Wunschttemperatur einstellen möchten.

- Bestell-Nr. Unterputz: 088U1020
- Bestell-Nr. Aufputz: 088U1025
- Verfügbar als Auf- oder Unterputz-Version
- Geeignet zum Einbau in die verschiedensten Schalterrahmen (nur Unterputz)
- Bis zu fünf NC- oder NO-Stellantriebe
- Temperaturbegrenzung
- 230 V

Erfahren Sie mehr auf:

[icon.danfoss.com](http://icon.danfoss.com)



### Problemlose Installation

1. Verdrahten Sie das Thermostatunterteil und fixieren Sie es in der Unterputzdose.
2. Platzieren Sie den Rahmen (und gegebenenfalls den Adapter) am Wandeinbaumodul. Bei allen Unterputz-Modellen ist ein Danfoss-Wandrahmen im Lieferumfang enthalten. Dieser kann jedoch durch einen kompatiblen Schalterrahmen mit Adapter ausgetauscht werden.
3. Setzen Sie die Frontabdeckung bis zum Einrasten auf das Thermostatunterteil. Dadurch wird der Rahmen an Ort und Stelle gehalten.