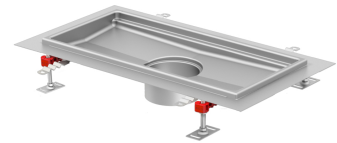
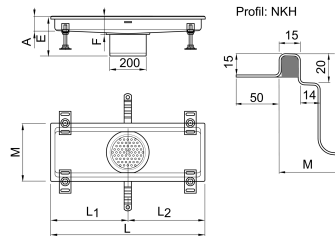


Hygiene Kastenrinne 500 mm

Produktinformationen zur Produktgruppe

ACO Produktvorteile

- Flexible Rinnenformen, -maße und Ausführungen lieferbar
- Durch verschiedenste Rinnenanschlusprofile Anschluss aller handelsüblichen Abdichtungsverfahren
- Orbital geschweißter Rinnenstutzen
- Tiefgezogene Schmutzfangauflage und Endstücke
- Werkseitige Hohlraumverfüllung
- Gefälle in Längs- und Querrichtung: Kein stehendes Wasser in der Rinne
- Große Radien (mind. 3 mm Radius): Keine Spaltkorrosion
- Einfache Reinigung




- Entwässerungsrinne aus Edelstahl, Werkstoff 1.4301
- Geprüft gemäß DIN EN 1253
- Materialdicke: 1,5 mm
- Konstruktion
 - Geschweißt
 - Mit Mauerankern
 - Mit Höhenjustierfüße
- Mit Schmutzfänger
- Passende Ergänzungsbauteile
 - Ablaufkörper
 - Roste und Abdeckungen

Technische Daten zum Artikel 9650.60.16

Profil	Länge	Stutzenabstand (L1/L2)	Abmessung (E/F)	Höhenverstellbarkeit	Rinnenbreite
	[mm]	[mm]	[mm]	[mm]	[mm]
NKH	1530	765 / 765	214 / 63	115 – 184	500

Zubehör

Beschreibung	Passend für	Gewicht	Artikel-Nr.
		[kg]	
	Herausnehmbarer Schmutzfang	0,5	9519.10.19
■ Aus Edelstahl, Werkstoff 1.4301	■ Hygiene Kastenrinnen □ Rinnenbreite: 300 – 800 mm		
■ Bauhöhe 26 mm	■ Aufsatzstücke □ 9595.80.89 □ 9595.90.89 □ 9595.80.22 □ 9595.90.22 □ 9595.80.27 □ 9595.90.27 □ 9595.80.30 □ 9595.90.30 □ 9595.90.99		

Weiteres Zubehör finden Sie unter → <https://www.aco-haustechnik.de/suche/?q=9650.60.16>