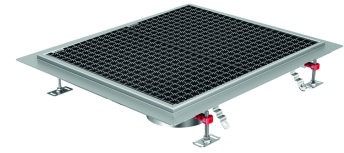
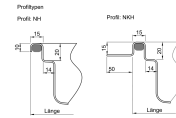
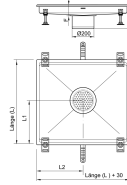


Hygiene Bodenwannen

Produktinformationen zur Produktgruppe

ACO Produktvorteile

- Verschiedene Rinnenanschlussprofile zum Anschluss handelsüblicher Abdichtungssysteme
- Praxisgerechte Brandschutzlösung
- Orbital geschweißter Rinnenstützen
- Werkseitige Hohlraumverfüllung
- Tiefgezogene Eimerauflage und Endstücke sowie Große Radien (mind. 3 mm Radius)
 - Keine Spaltkorrosion
 - Einfache Reinigung
- Gefälle in Längs- und Querrichtung
 - Kein stehendes Wasser in der Wanne



- Aus Edelstahl, Werkstoff 1.4301
- Geprüft gemäß DIN EN 1253
- Materialdicke: 1,5 mm
- Konstruktion:
 - Geschweißt und gebeizt
 - Mit herausnehmbarem Schmutzfang
 - Mit Bodenankern
 - Mit Höhenjustierschrauben, Material ST 37
- Gitterrostabdeckung:
 - Belastungsklasse: L 15
 - Rutschhemmungsklasse: R 12
 - Material: Edelstahl, Werkstoff 1.4301
- Passende Ergänzungsbauteile
 - Ablaufkörper

Technische Daten zum Artikel 9640.60.04

Profil	Länge	Stützenabstand (L1/L2)	E frame height	F frame height	Anzahl Gitterroste	Maschenweite
	[mm]	[mm]	[mm]	[mm]		[mm]
NKH	400	200 / 215	210	60	1	22 x 22