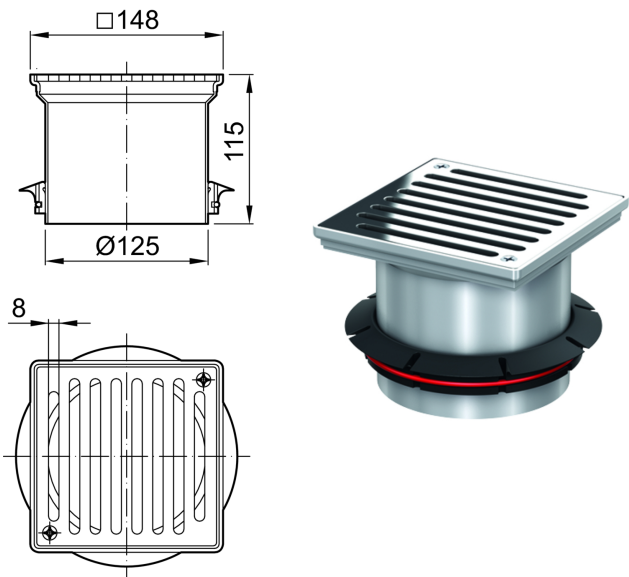


# Aufsatzstücke Standard für DN 70

## Produktinformationen

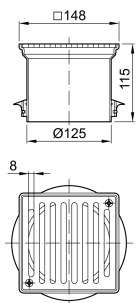
- Standardaufsatzstücke decken folgende Typen von Bodenaufbauten ab
  - Typ A: Bodenaufbau ohne Abdichtung
  - Typ B: Bodenaufbau mit Abdichtung durch Belagsmasse
  - Typ C: Bodenaufbau mit Abdichtung durch PVC-Belag
  - Typ E: Bodenaufbau mit einer Dichtungsbahn
  - Typ F: Bodenaufbau mit Abdichtung durch zwei Dichtungsbahnen



## Technische Daten zum Artikel 9579.41.89

Ausführung	Rahmen	Rost	Höhenverstellbarkeit	Beschreibung	Gewicht
	[mm]	[mm]	[mm]		[kg]

## Standardausführung



- |             |             |               |         |  |     |
|-------------|-------------|---------------|---------|--|-----|
| ■ Edelstahl | ■ Edelstahl | ■ Schlitzrost | 35 – 90 | ■ Verschraubt<br>■ Rutschhemmung: Klasse C | 1,9 |
| ■ Kombiring | ■ 148 x 148 | ■ 140 x 140   |         |  |     |
|             |             | ■ K 3         |         |  |     |