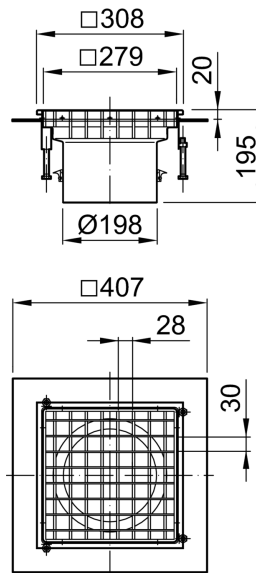


Aufsatzstücke mit besandetem Flansch für Verbundabdichtungen für DN 100

Produktinformationen

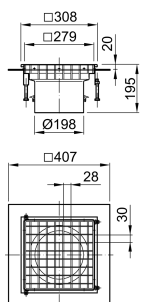
- Belastungsklasse von K 3 – M 125
- Aufsatzstücke mit Dünnbettabdichtung decken folgende Typen von Bodenaufbauten ab
 - Typ D: Bodenaufbau mit Dünnbettabdichtung



Technische Daten zum Artikel 9519.70.93

Ausführung	Rahmen	Rost	Höhenverstellbarkeit	Beschreibung	Gewicht
	[mm]	[mm]	[mm]		[kg]

Standardausführung



<ul style="list-style-type: none"> ■ Edelstahl ■ Kombiring 	<ul style="list-style-type: none"> ■ Edelstahl ■ 308 x 308 	<ul style="list-style-type: none"> ■ Gitterrost ■ Edelstahl ■ 279 x 279 ■ M 125 	70 – 120	<ul style="list-style-type: none"> ■ Lose eingelegt ■ Rutschhemmend 	11,5
--	--	---	----------	---	------