

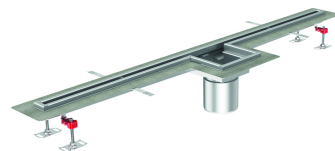
Schlitzrinnen Variant-CR

Produktinformationen zur Produktgruppe


ACO Produktvorteile

- Flexible Rinnenformen, -maße und Ausführungen
- Durch verschiedene Rinnenanschlussprofile Anschluss der meisten handelsüblichen Abdichtungsverfahren
- Einfache Reinigung
- Geringe Bauhöhe

- Entwässerungsrinne aus Edelstahl, Werkstoff 1.4301
- Geprüft gemäß DIN EN 1253-1
- Standardlängen in 1.000 und 1.400 mm inkl. Einlaufkasten
- Rinnenprofil NH und NKH
- Bei NKH Flanschbreite 50 mm/besandet
- Einlaufkasten:
 - 200 x 200 mm
 - Mittig oder an Stirnseite rechts oder links der Rinne
 - Rinnenübergang offen
- Schlitzbreite 20 mm
- Bauhöhe 55 mm bis max. 150 mm (am Endstück)
- 1,5 % Gefälle zum Einlaufkasten integriert
- Mit herausnehmbarem Schmutzfang
- Stutzendurchmesser 125 mm
- Passende Ergänzungsbauteile
 - Ablaufkörper Variant-CR 142



Technische Daten zum Artikel 9410.60.45

	Profil	Anschlussstutzen	Abmessungen		
			Länge	Höhenverstellbarkeit	Abmessung (E/F)
			[mm]	[mm]	[mm]
	NKH	links	1000	99 – 180	210 / 77

Abmessungen

Stützen: links

Profil: NKH

