

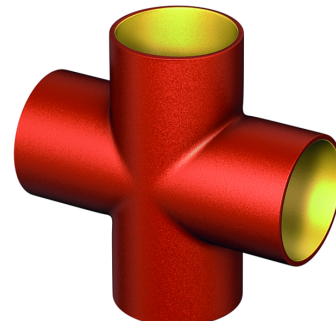
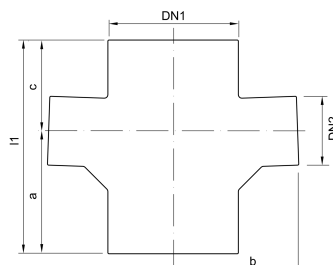
SM-X Doppelabzweige 88°

Produktinformationen zur Produktgruppe

ACO Produktvorteile

- Werkstoff: Gusseisen
- Baustoffklasse: A1
- Nicht brennbar
- Kein Einbringen von zusätzlicher Brandlast

- Muffenlose Doppelabzweige 88°, aus Gusseisen
- Baustoffklasse A1
 - Nicht brennbar
- Äußere Rohroberfläche mit rotbrauner Farbgrundierung
- Mit zusätzlicher Innenbeschichtung auf Epoxidbasis
- Geprüft und gefertigt gemäß DIN EN 877
- Maße gemäß DIN 19522



Technische Daten zum Artikel 7110.80.80

Nennweite		Abmessungen			Gewicht
DN2	a	b	c	l1	
	[mm]	[mm]	[mm]	[mm]	[kg]
DN 80	110	120	95	205	3,2