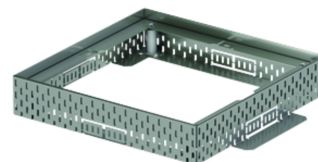


Dachaufsätze und Roste aus Edelstahl

Produktinformationen

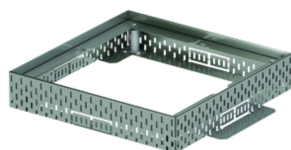
- Aus Edelstahl
- Alle Abdeckroste sind begehbar und rollstuhlbefahrbar
- Passend für Flachdachabläufe
 - Passavant Spin aus Gusseisen
 - Spin aus Edelstahl



Technische Daten zum Artikel 320023

Abmessungen		Höhenverstellbarkeit
Länge	Breite	[mm]
[mm]	[mm]	

Aufsätze für Dachabläufe



500

500

55 – 78