

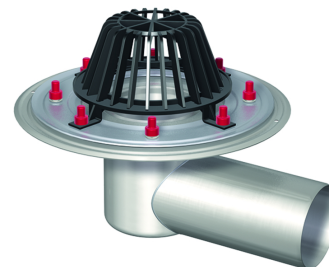
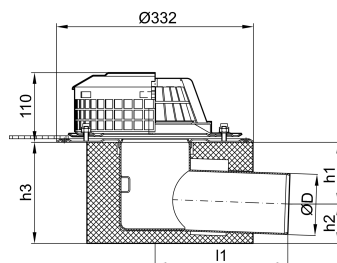
# Flachdachabläufe Spin – 1-teilig/Stutzenneigung: 1,5°

## Produktinformationen zur Produktgruppe

### ACO Produktvorteile

- Auf Dichtheit geprüfte Einheit
- Lieferung des Komplettablaufs in einer Verpackungseinheit

- Flachdachabläufe gemäß DIN EN 1253-2
- Aus Edelstahl, Werkstoff 1.4301
- Baustoffklasse A1
- Dichtungsbahnen wählbar
- Mit Pressdichtungsflansch für Abdichtung mit 1 Abdichtungsbahn
- Verwendbar für 1 Dichtungsebene
- Stutzenneigung: 1,5°



## Technische Daten zum Artikel 1175.10.10

Nennweite	Stutzen- durch- messer [mm]	Kiesfang- korb	Dämmung	Ausspa- rung [mm]	Dichtungs- bahn	Abmessungen				Gewicht [kg]
						h1 [mm]	h2 [mm]	h3 [mm]	l1 [mm]	
DN 70	73	Aus Kunst- stoff	Unge- dämmt	120 x 260	Ohne Dich- tungsbahn	95	45	140	213	3,7

