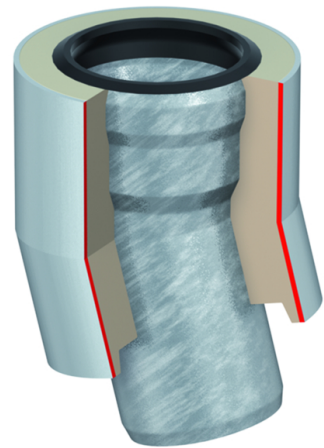
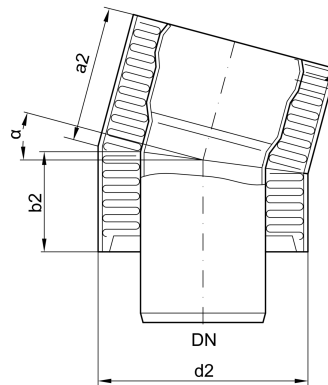


# Bögen

## Produktinformationen zur Produktgruppe

- Gemäß DIN EN 1123
- Innenrohr/Außenrohr: Stahl verzinkt
- Mit zusätzlicher Innenbeschichtung
- Dämmschicht (PU-Hartschaum, FCKW-frei)
- Dichtelemente bitte separat bestellen



## Technische Daten zum Artikel 0174.51.55

| Winkel $\alpha$ | Nennweite |      | Abmessungen |  | Gewicht |
|-----------------|-----------|------|-------------|--|---------|
|                 | DN1       | b2   | d2          |  |         |
|                 |           | [mm] | [mm]        |  | [kg]    |
| 45°             | DN 40     | 39   | 89          |  | 0,6     |