

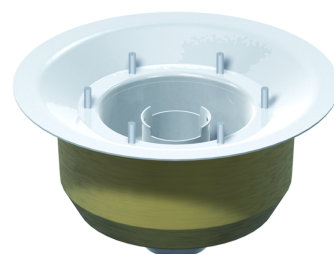
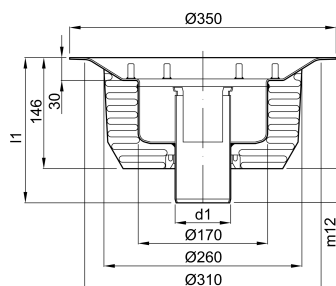
Ablaufkörper mit Festflansch – gedämmt

Produktinformationen zur Produktgruppe

ACO Produktvorteile

- Anpassung an bauliche Gegebenheiten durch Baukastensystem

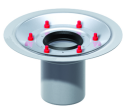


- Ablaufkörper DN 70 – DN 100
- Aus Edelstahl, Werkstoff 1.4301
- Geprüft gemäß DIN EN 1253-2
- Zum Einbetonieren
- Für Balkonplatten mit Feuchtigkeitsabdichtung
- Mit Wärmedämmung












Technische Daten zum Artikel 0174.44.40

Nennweite	Abflusswert gemäß DIN [l/s]	Stutzenneigung	Abmessungen			Gewicht [kg]
			d1 [mm]	l1 [mm]	m12 [mm]	
DN 70	7,5	90°	73	191	45	3,15

Zubehör

Beschreibung	Passend für	Gewicht [kg]	Artikel-Nr.
 <p>Aufstockelement</p> <ul style="list-style-type: none"> ■ Aus Edelstahl, Werkstoff 1.4301 ■ Mit Pressdichtungsflansch 	<ul style="list-style-type: none"> ■ Balkon- und Terrassenabläufe <input type="checkbox"/> Direktablaufkörper 	2,4	0174.48.64
 <p>Losflansch</p> <ul style="list-style-type: none"> ■ Ohne Sickeröffnungen ■ Nur für untere Abdichtungsebene ■ Aus Edelstahl, Werkstoff 1.4301 ■ DN 100 <input type="checkbox"/> Inkl. Dichtelement: DN 125 	<ul style="list-style-type: none"> ■ Balkon- und Terrassenabläufe <input type="checkbox"/> Direktablaufkörper 	1,1	0174.44.37
 <p>Losflansch</p> <ul style="list-style-type: none"> ■ Mit Sickeröffnungen ■ Nur für obere Abdichtungsebene ■ Aus Edelstahl, Werkstoff 1.4301 	<ul style="list-style-type: none"> ■ Balkon- und Terrassenabläufe <input type="checkbox"/> Direktablaufkörper 		
DN 70; Inkl. Dichtelement: DN 100		1,2	0174.44.38
DN 100; Inkl. Dichtelement: DN 125		1,1	0174.44.39

	Beschreibung	Passend für	Gewicht [kg]	Artikel-Nr.
	Flanschdichtung ■ Aus EPDM ■ Dicke: 1,5 mm	■ Balkon- und Terrassenabläufe □ Direktablaufkörper	0,1	0174.48.59
	Siebrohr ■ Aus Edelstahl, Werkstoff 1.4301 ■ Bauform: rund ■ Einschließlich Dichtungselement	Balkon- und Terrassenabläufe; □ Direktablaufkörper DN 70/DN 100 ; ACO Balkondirektablauf mit Klebeflansch	0,8	0174.84.38
	Rostaufnahme ■ Aus Kunststoff			
	DN 70; Rahmenmaß: 125 x 125 mm	Balkon- und Terrassenabläufe; □ Direktablaufkörper	0,2	0174.43.20
	DN 100; Rahmenmaß: 150 x 150 mm	Balkon- und Terrassenabläufe; □ Direktablaufkörper	0,2	0174.43.21
	Rostaufnahme ■ Aus Edelstahl, Werkstoff 1.4301 ■ Mit Kunststoffbeschichtung			
	DN 70; Rahmenmaß (R): 123 x 123 mm	Balkon- und Terrassenabläufe; □ Direktablaufkörper	0,6	0174.43.22
	DN 100; Rahmenmaß (R): 148 x 148 mm	Balkon- und Terrassenabläufe; □ Direktablaufkörper	1,0	0174.43.23
	Rostaufnahme ■ Aus Edelstahl, Werkstoff 1.4301 ■ Mit Sieblöchern			
	DN 70; Rahmenmaß (R): 123 x 123 mm	Balkon- und Terrassenabläufe; □ Direktablaufkörper	0,4	0174.43.24
	DN 100; Rahmenmaß (R): 148 x 148 mm	Balkon- und Terrassenabläufe; □ Direktablaufkörper DN 100 (Ø 133 mm)	0,6	0174.43.26
	Rost ■ Aus Edelstahl, Werkstoff 1.4301 ■ Rostmaß (R): 117 x 117 mm	■ Rostaufnahmen DN 70 □ 0174.43.20, 0174.43.22, 0174.43.24 □ 0174.43.46, 0174.43.47, 0174.43.48 ■ Rostaufnahmen Balkondirektabläufe DN 50/ DN 70 □ 0174.58.61, 0174.58.62, 0174.58.63	0,2	0174.52.58
	Rost ■ Aus Edelstahl, Werkstoff 1.4301 ■ Rostmaß (R): 142 x 142 mm	■ Rostaufnahme DN 70/DN 100 □ 0174.43.21, 0174.43.23, 0174.43.26 ■ Rostaufnahmen Balkondirektabläufe DN 100 □ 0174.58.71, 0174.58.72, 0174.58.73	0,3	0174.52.59

Beschreibung		Passend für	Gewicht [kg]	Artikel-Nr.
 <p>Rost ■ Aus Edelstahl, Werkstoff 1.4301 ■ Rostmaß (R): 117 x 117 mm</p>	<ul style="list-style-type: none"> ■ Rostaufnahmen DN 70 <ul style="list-style-type: none"> □ 0174.43.20, 0174.43.22, 0174.43.24 ■ Rostaufnahmen Balkondirektabläufe DN 70 <ul style="list-style-type: none"> □ 0174.58.61, 0174.58.62, 0174.58.63 	0,2	0174.52.60	
	 <p>Rost ■ Aus Edelstahl, Werkstoff 1.4301 ■ Rostmaß (R): 142 x 142 mm</p>	<ul style="list-style-type: none"> ■ Rostaufnahme DN 70/DN 100 <ul style="list-style-type: none"> □ 0174.43.21, 0174.43.23, 0174.43.26 ■ Rostaufnahmen Balkondirektabläufe DN 100 <ul style="list-style-type: none"> □ 0174.58.71, 0174.58.72, 0174.58.73 	0,2	0174.52.61
 <p>Schalungsglocke ■ Aus Kunststoff PE ■ Aufschiebbar</p>	<ul style="list-style-type: none"> ■ Balkon- und Terrassenabläufe mit Festflansch ■ ACO Balkondirektablauf mit Klebeflansch 			
	DN 70		0,2	0174.43.51
	DN 100		0,2	0174.43.52

Weiteres Zubehör finden Sie unter → <https://www.aco-haustechnik.de/suche/?q=0174.44.40>